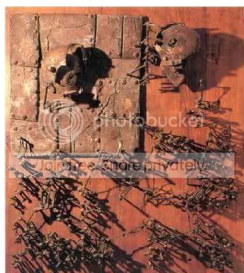


Minguzzi sculture e disegni

Scritto da Nicoletta Consumi

Giovedì 31 Gennaio 2008 12:08 - Ultimo aggiornamento Giovedì 31 Gennaio 2008 12:47



L'Assessorato alla Cultura del Comune di Firenze, la Fondazione Museo Minguzzi di Milano in collaborazione con la Soprintendenza Speciale per il Patrimonio Storico, Artistico ed Etnoantropologico e per il Polo Museale della Città di Firenze, l'Assessorato alle Relazioni Internazionali e alle Tradizioni Popolari del Comune di Firenze presentano una straordinaria retrospettiva antologica dedicata al grande scultore Luciano Minguzzi.

Con questa esposizione si intende rendere omaggio, a pochi anni dalla sua scomparsa, ad uno dei più celebrati Maestri della scultura italiana del Novecento, le cui opere sono ammirate nelle principali città d'Europa e del resto del mondo, al quale si deve, tra l'altro, la realizzazione delle Porta del Bene e del Male in San Pietro in Vaticano, della Quinta Porta del Duomo di Milano e di quella di San Fermo a Verona.

La mostra Minguzzi sculture e disegni, che sarà inaugurata oggi alle ore 18.00 presso la prestigiosa Sala d'Arme di Palazzo Vecchio, si compone di 36 opere (esattamente 20 sculture e 16 disegni) ed è curata da Veronica Ferretti. Alla cerimonia di apertura sarà presente l'on. Andrea Marcucci Sottosegretario di Stato al Ministero dei Beni e delle Attività Culturali. La mostra, a ingresso libero, rimarrà aperta sino al 24 febbraio pv con il seguente orario: 10,00-13,00 e 15,00-19,00. Chiuso il lunedì'.

Nicoletta Consumi - DEApres