

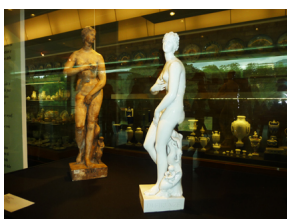
Il museo di Doccia

Scritto da luca grillandini

Giovedì 17 Giugno 2010 15:19 - Ultimo aggiornamento Giovedì 08 Luglio 2010 15:05

Il Museo di Doccia è uno dei tesori d'arte promossi dalla Provincia di Firenze e dall' Ente Cassa di Risparmio di Firenze nell'ambito dell'itinerario *Per ville e per giardini*. La Venere de' Medici, capolavoro dei primissimi anni di vita della manifattura, è il fulcro della mostra allestita per l'occasione.

Foto di Silvana Grippi



Il museo di Doccia

Scritto da luca grillandini

Giovedì 17 Giugno 2010 15:19 - Ultimo aggiornamento Giovedì 08 Luglio 2010 15:05

